

Всероссийская олимпиада школьников по
географии **Школьный этап 2024-2025 учебный год**
Бланк заданий – 6 класс

Задание № 1. Как называется внутригородское муниципальное образование Красносельского района Санкт-Петербурга, в котором расположено ваше образовательное учреждение? Выберите правильный ответ и запишите его порядковый номер в бланк ответов: 1. Юго-Запад; 2. Южно-Приморское; 3. Урицк; 4. Константиновское; 5. Сосновая Поляна; 6. Красное Село; 7. Горелово.

Задание № 2. В июле 2024 года известный путешественник Фёдор Конюхов установил новый рекорд дальности беспосадочного полёта на особом летательном аппарате – мотопараплане. Установить этот рекорд Ф. Конюхову помогал экипаж атомохода «50 лет Победы», доставивший путешественника и мотопараплан к самой северной островной точке России и ещё на 400 км дальше, чтобы найти подходящую для старта льдину. Мотопараплан Ф. Конюхова без посадки за 10 часов 13 минут пролетел 440 км. После приземления путешественник сообщил по радиации: «2:42 по Москве, посадка на 90° широты». Мотопараплан Ф. Конюхова совершил посадку: 1) на экваторе; 2) на Северном полюсе; 3) на Гринвичском меридиане; 4) на Северном полярном круге? Выберите правильный ответ и запишите его номер.

Задание № 3. Из приведённого списка выпишите через запятую порядковые номера названий растений и животных, которых нельзя встретить в естественных условиях на самом маленьком континенте Земли: 1) ехидна; 2) панда; 3) жираф; 4) зебра; 5) коала; 9) соболь; 10) эвкалипт.

Задание № 4. Рассмотрите фото и ответьте на вопрос: в какой природной зоне России сделана эта фотография? → Выберите правильный ответ и запишите его номер:

- 1) арктические пустыни; 2) смешанные и широколиственные леса;
3) тундра и лесотундра; 4) область высотной поясности.

Задание № 5. ↓ Рассмотрите фото, сделанное в апреле 2024 года в Санкт-Петербурге. Какое



природное явление запечатлел фотограф-любитель? Выберите правильный ответ и запишите его номер:

- 1) Лунное затмение; 2) Радуга; 3) Гало; 4) Смерч

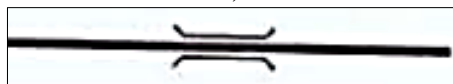


Задание № 6. На фрагменте карты России буквами А, Б, В, Г

обозначены портовые города России на Тихом океане. Какими буквами отмечены порты, расположенные на полуостровах? Выберите ответы и запишите их номера: 1) А; 2) Б; 3) В; 4) Г. →

Задание № 7. Перед вами условные знаки плана местности. На каком рисунке показан условный знак объекта, связанного природой, а не с деятельностью человека? ↓ Выберите ответ и запишите его номер:

1)



2)



Задание № 8. На фото табличка с надписью на немецком языке. В память о каком опасном природном явлении, которое случилось в этот день в Петербурге, горожане 200 лет назад установили и в наши дни сохраняют десятки памятных табличек:

- 1) Ураган; 2) Землетрясение; 3) Извержение вулкана; 4) Наводнение?

Выберите ответ и запишите его номер.



Бланк заданий – 6 класс

Задание № 9. Рассмотрите фотографии реки Дудергофки, сделанные в нашем районе между проспектами Народного Ополчения и Ветеранов в феврале, мае и августе 2024 года. Какую из фотографий вы бы предложили подписать так: «Антропогенный ландшафт»? Выберите изображение и запишите его номер в бланк ответов.



1



2



3

Задание № 10. Санкт-Петербург – столица Главного военно-морского парада России.



1. Центр Петербурга
на спутниковом снимке



2. Корабль
«Полтава»

Рассмотрите изображения (фотографии) № 1 и № 2.

Ответьте на вопросы:

10. - 1 В центральной части спутникового снимка №1 хорошо видны крепостные укрепления.

Какая это крепость?

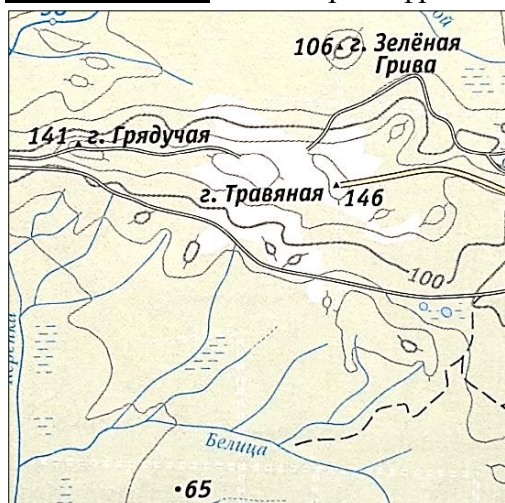
- 1) Петропавловская;
- 2) Крепость Орешек.

10. - 2 Старинный парусный корабль «Полтава» на фото №2 - участник парада с 2019 года. Он находится в момент снимка

- 1) В движении;
- 2) На якорю?

Выберите правильные ответы и запишите их номера в бланк ответов.

Задание № 11. Рассмотрите фрагмент карты Ленинградской области и выполните задания:



11 – 1. Расположите вершины «по росту» от самой низкой к самой высокой. Запишите в бланк ответов последовательность номеров вершин:

- 1) гора Грядучая;
- 2) Высота 65;
- 3) гора Травяная;
- 4) гора Зелёная Грива.

11 – 2. Определите, между какими вершинами самая большая разница по высоте. Вычислите разность высот, запишите результат вычислений в метрах в бланк ответов.

Выберите правильные ответы и запишите их в бланк ответов.

Бланк заданий – 6 класс

Задание № 12. В 1240 году основана крепость Копорье, она располагалась прямо на берегу Копорской губы Финского залива. А в наши дни от стен крепости Копорье до морского побережья расстояние около 12 км. Рассмотрите скриншот Яндекс-карты и ответьте на вопрос: какое направление вековых движений земной коры в этой части Евразии могло привести к тому, что крепость теперь не на берегу? Выберите верный вариант изображения стрелками направления движений земной коры и запишите его номер в бланк ответов:

1	↑
2	→ ←
3	↓
4	← →

Задание № 13. Гербы некоторых российских городов часто называют «говорящими», – они отражают смысл названия города или даже напрямую подсказывают его. Рассмотрите изображения и составьте пару из буквы и цифры «герб – название». Запишите полученные варианты в бланк ответов:

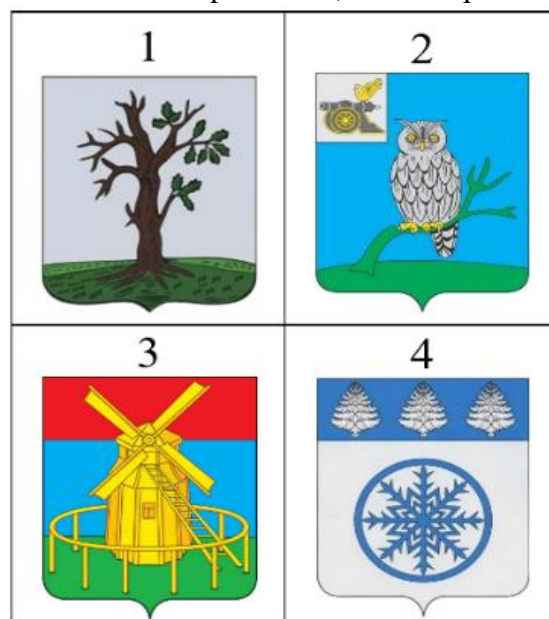
А – город Мёленки; Б – город Сычёвка;
В – город Зима; Г – город Стародуб.

Задание № 14. Учебный парусник Росрыболовства барк «Седов» участвовал в парусной регате у восточных берегов России. Рассмотрите фото, ответьте на вопрос: на снимке «Седов» находится возле берегов:



- 1) Кольского полуострова;
- 2) Крымского полуострова;
- 3) Полуострова Канин Нос;
- 4) Полуострова Камчатка?

Выберите правильный ответ и запишите его номер в бланк ответов.



Задание № 15. На плане центральной части старинного города Касимов в Рязанской области (город является ровесником Москвы) видно: в территорию жилой застройки и улицы местами «врезаются» природные объекты. Внимательно рассмотрите фрагмент плана и назовите эти природные объекты:
1) леса; 2) овраги; 3) пещеры; 4) водопады?
Выберите ответ и запишите его номер.